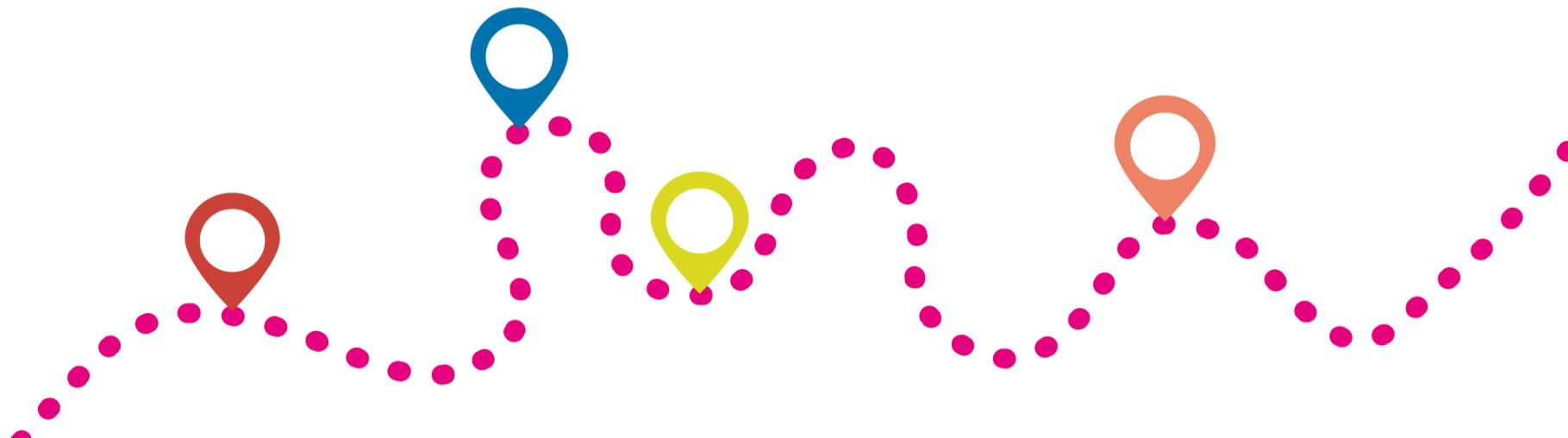


# Miten tuoda järjestöt ja julkinen sektori yhteen tekemään yhteistyötä?

Esimerkkejä toimintamalleista kehittämistyön tueksi

Järjestöjen sote-muutostuki



# Miksi järjestöjen ja julkisen sektorin on tärkeää tehdä yhteistyötä?

- Järjestöillä on oma tärkeä roolinsa hyvinvoinnin, terveyden ja turvallisuuden edistämisessä.
- Julkisen sektorin ja järjestöjen yhteistyö on tärkeää, jotta järjestöjen ihmisille tarjoama tuki ja osaaminen saadaan käyttöön kunnissa ja hyvinvointialueilla eikä palveluihin synny katvealueita. Järjestöjen matalan kynnyksen palvelut ja ennakoiva tuki voivat estää tai viivästyttää terveydenhuollon palveluihin päätymistä.
- Sosiaali- ja terveysterveystarjot tarjoavat esimerkiksi mahdollisuuksia harrastaa ja tavata muita ihmisiä, tukea elintapojen muutokseen, kriisiapua sekä vertaistukea vakavasti sairastuneille.



# Malleja järjestöjen ja julkisen sektorin kohtaamiseen ja yhteistyöhön 1/5

## Järjestötreffit järjestöjen verkostoitumisen sekä järjestöjen ja julkisen sektorin välisen yhteistyön edistäjänä

- Järjestötreffit ovat avoimia, toiminnallisia verkostoitumistapahtumia. Ne edistävät alueen järjestöjen ja yhdistysten keskinäistä yhteistyötä ja mahdollistavat niiden vuoropuhelun kunnan, maakunnan ja muiden julkisten tahojen virkamiesten ja asiantuntijoiden kanssa. [Lue järjestötreffeistä lisää Innokylä-verkkopalvelusta.](#)



# Malleja järjestöjen ja julkisen sektorin kohtaamiseen ja yhteistyöhön 2/5

## Järjestöjen toiminta osaksi hoitopolkuja messujen avulla

- Järjestömessut toimivat yhdistysten, sote-alan ammattilaisten ja kuntalaisten kohtaamispaikkana Etelä-Savon sosiaali- ja terveyspalvelujen kuntayhtymän alueella. Messuilla tehdään sosiaali-, terveys- ja hyvinvointiyhdistysten toiminta ja palvelut näkyviksi sekä asemoidaan ne osaksi palvelupolkuja, jotta järjestöjen toiminta olisi asiakastyötä tekevien sote-ammattilaisten tiedossa. [Lue lisää järjestömessuista Innokylästä.](#)



# Malleja järjestöjen ja julkisen sektorin kohtaamiseen ja yhteistyöhön 3/5

## Työpajojen avulla kohti yhteistyön hiottua timanttia

- Timantti-työpajat etenevät prosessina yhteistyön timantin etsimisestä sen löytämisen kautta hiomiseen. Tarvittaessa timanttia voidaan lähteä puristamaan alusta pitäen. Tarkoitus ei siis ole saada malleja tai rakenteita kerralla valmiiksi, vaan yhteistyötä kehitetään vähitellen. [Lue lisää Timantti-työpajoista Innokylästä.](#)

## Järjestöpäivä julkisen ja järjestöjen yhteistyömuotona

- Etelä-Karjalan Järjestöpäivän tarkoituksena on monitoimijaisen yhteistyön ylläpitäminen, tiivistäminen, yhteiskehittäminen ja yhteistyön näkyväksi tekeminen yhteisten tilaisuuksien avulla. Etelä-Karjalan sosiaali- ja terveydenhuollon kuntayhtymä (Eksote) ja järjestöt suunnittelevat toteuttavat tilaisuudet yhdessä. [Lue Järjestöpäivästä lisää Innokylästä.](#)



# Malleja järjestöjen ja julkisen sektorin kohtaamiseen ja yhteistyöhön 4/5

## Yhdistystyöpajat kehittämisen keinona sote-palveluissa

- Yhdistystyöpajat ovat yhteiskehittämisen foorumi Itä-Savon sairaanhoitopiirin kuntayhtymän Sosterin toiminta-alueella Savonlinnan seudulla. Työpajojen avulla Sosterin osaaminen kanavoidaan yhdistysten toiminnan kehittämiseen ja yhdistysten osaaminen puolestaan Sosterin asiakaspolkujen kehittämiseen. [Lue lisää yhdistystyöpajoista yhteiskehittämisen välineenä Innokylästä.](#)



# Malleja järjestöjen ja julkisen sektorin kohtaamiseen ja yhteistyöhön 5/5

## Ajankohtaista sote-asiaa järjestöille aamukahveilla

- Järjestöjen sote-aamukahvit ovat tilaisuuksia, jotka tarjoavat alueen järjestötoimijoille ajantasaista tietoa sote-uudistuksesta ja hyvinvointialueen rakentamisesta sekä mahdollisuuden yhteiseen keskusteluun viranhaltijoiden kanssa. Aamukahveja koordinoi alueen verkostojärjestö. [Lue lisää järjestöjen sote-aamukahveista Innokylästä.](#)



# Miten toimintamallit on valittu?

- Tämän diasarjan toimintamallit on valinnut Järjestöjen sote-muutostuen tiimi järjestöasiantuntijoiden alueellisen asiantuntemuksen pohjalta.
- Toimintamallien valinnassa kriteerinä on ollut:
  - Toimintamalli on sovellettavissa sote-uudistuksen toimeenpanossa
  - Toimintamalli palvelee julkisen sektorin ja järjestöjen yhteistyötä ja palveluohjausta
  - Toimintamalli on kuvattu Innokylään tai muuhun tietoportaaliin, josta siitä saa lisätietoa
  - Toimintamalleja on tarkoituksellisesti valittu eri hyvinvointialueilta
- Puuttuiko diasarjasta jokin hyvä toimintamalli? Kerro siitä meille!
  - Yhteystietomme löydät [Järjestöjen sote-muutostuen verkkosivulta \(soste.fi\)](https://www.soste.fi)





# Järjestöjen sote-muutostuki – järjestöt ihmisen tukena sote-Suomessa

- Järjestöjen sote-muutostuki on SOSTE Suomen sosiaali ja terveys ry:n sekä alueellisten verkostojärjestökumppaneiden muodostama yhteistyökokonaisuus.
- Järjestöjen sote-muutostuki työskentelee sen puolesta, että järjestöt varmistavat paikkansa ihmisten osallisuuden, terveyden ja hyvinvoinnin sekä turvallisuuden takaajina sote-uudistuksen jälkeisessä Suomessa.
- Teemme siis ihmisen sotea!



# Lisätietoa järjestöistä ja **Järjestöjen sote-** **muutostuesta**

- [Tietoa sosiaali- ja terveystieteistä \(soste.fi\)](https://soste.fi)
- [Järjestöjen sote-muutostuen tekijöiden yhteystiedot Järjestöjen sote-muutostuen verkkosivulla \(soste.fi\)](https://soste.fi)
- [Järjestöjen sote-muutostuen kokonaisuus \(innokyla.fi\)](https://innokyla.fi)





# Järjestöjen sote-muutostuki

