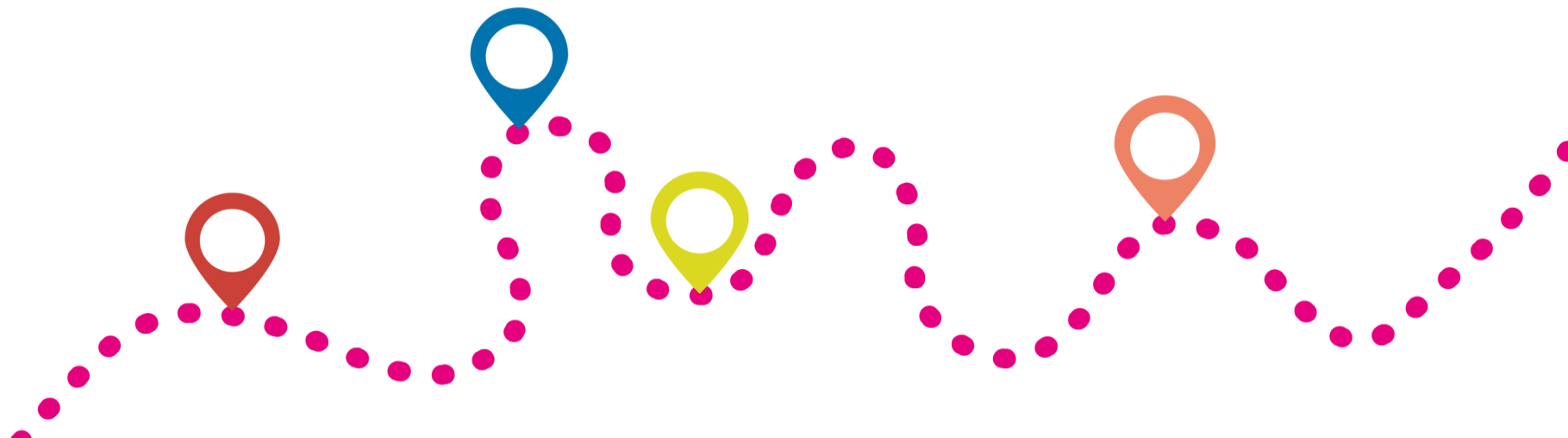


# Millaisia tuen toimintamalleja järjestöt tarjoavat?

Esimerkkejä toimintamalleista kehittämistyön tueksi

Järjestöjen sote-muutostuki



# Miksi järjestöjen tuki on tärkeää?

- Järjestöillä on oma tärkeä roolinsa hyvinvoinnin, terveyden ja turvallisuuden edistämisessä.
- Järjestöjen ennakoiva tuki ja matalan kynnykset palvelut voivat estää tai viivästyttää korjaaviin sosiaali- ja terveydenhuollon palveluihin päätymistä.
- Sosiaali- ja terveystajärjestöt tarjoavat esimerkiksi mahdollisuuksia harrastaa ja tavata muita ihmisiä, tukea elintapojen muutokseen, kriisiapua sekä vertaistukea vakavasti sairastuneille.



# Järjestöjen tarjoamia tuen toimintamalleja 1/2

## **OLKA-toiminnalla vapaaehtoiset tueksi sosiaali- ja terveyskeskuksiin**

- Sairaaloista eri puolilta Suomea tuttu koordinoitu järjestö- ja vapaaehtoistoiminta OLKA laajenee perusterveydenhuoltoon Satakunnassa. Toiminnassa mukana olevat vapaaehtoiset tarjoavat esimerkiksi neuvontaa ja juttuseuraa. [Lue lisää OLKA-toiminnan laajenemisesta sote-keskuksiin Satasoten verkkosivuilta.](#)

## **Verkkopuntari elintapamuutoksen työkaluna**

- Satakunnan Sydänpiirin kehittämä Verkkopuntari on ohjelma elintapaohjaukseen ja painonhallintaan. Tarjolla on yksilö- ja ryhmävalmennusta, jota ohjaa terveydenhuollon ammattilainen. Verkkopuntarin käyttö on vuosina 2022–2023 maksutonta terveydenhuollon ammattilaisille, ja heidät koulutetaan sen käyttöön. [Lue lisää verkkopuntari.fi:stä.](#)



# Järjestöjen tarjoamia tuen toimintamalleja 2/2

## Tietoa ja tukea sairauksiin Vertaistalosta

- Vertaistalo on verkkopalvelu, joka auttaa löytämään vertaistukea ja tietoa vertaistuesta. Vertaistalo tarjoaa yhteystietoja potilasyhdistysten vertaistukipalveluihin. [Lue lisää Vertaistalosta terveiskyla.fi-sivustolta.](https://terveyskyla.fi)



# Miten toimintamallit on valittu?

- Tämän diasarjan toimintamallit on valinnut Järjestöjen sote-muutostuen tiimi järjestöasiantuntijoiden alueellisen asiantuntemuksen pohjalta.
- Toimintamallien valinnassa kriteerinä on ollut:
  - Toimintamalli on sovellettavissa sote-uudistuksen toimeenpanossa
  - Toimintamalli palvelee julkisen sektorin ja järjestöjen yhteistyötä ja palveluohjausta
  - Toimintamalli on kuvattu Innokylään tai muuhun tietoportaaliin, josta siitä saa lisätietoa
  - Toimintamalleja on tarkoituksellisesti valittu eri hyvinvointialueilta
- Puuttuiko diasarjasta jokin hyvä toimintamalli? Kerro siitä meille!
  - Yhteystietomme löydät [Järjestöjen sote-muutostuen verkkosivulta \(soste.fi\)](https://soste.fi)



# Järjestöjen sote-muutostuki – järjestöt ihmisen tukena sote-Suomessa

- Järjestöjen sote-muutostuki on SOSTE Suomen sosiaali ja terveys ry:n sekä alueellisten verkostojärjestökumppaneiden muodostama yhteistyökokonaisuus.
- Järjestöjen sote-muutostuki työskentelee sen puolesta, että järjestöt varmistavat paikkansa ihmisten osallisuuden, terveyden ja hyvinvoinnin sekä turvallisuuden takaajina sote-uudistuksen jälkeisessä Suomessa.
- Teemme siis ihmisen sotea!



# Lisätietoa järjestöistä ja **Järjestöjen sote-** **muutostuesta**

- [Tietoa sosiaali- ja terveystieteistä \(soste.fi\)](https://soste.fi)
- [Järjestöjen sote-muutostuen tekijöiden yhteystiedot Järjestöjen sote-muutostuen verkkosivulla \(soste.fi\)](https://soste.fi)
- [Järjestöjen sote-muutostuen kokonaisuus \(innokyla.fi\)](https://innokyla.fi)





# Järjestöjen sote-muutostuki

