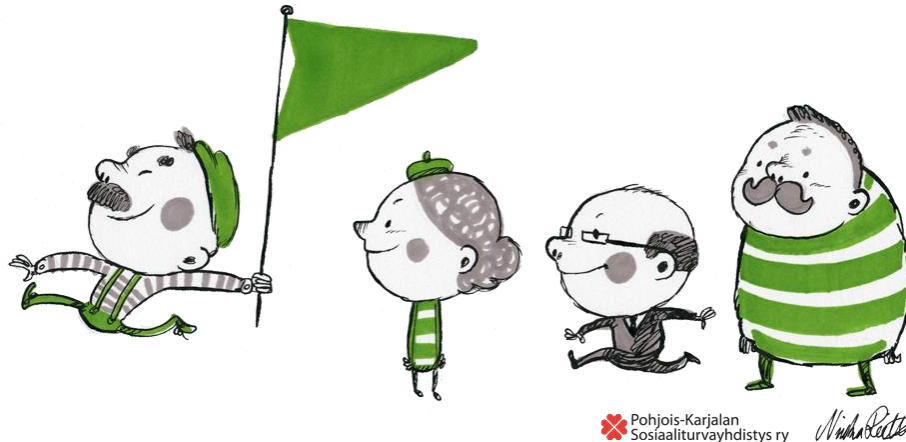


## Työelämä- ja tasa-arvovaliokunnan kuuleminen 6.10.2017



Johanna Seppänen ja Heli Karttunen  
Pohjois-Karjalan Sosiaaliturvayhdistys ja työllisyyden asiakasraati

# Aktiivimalli

- Ongelmana on työpaikkojen puute ja työllisyyspalveluihin pääsyn satunnaisuus, ei työttömien halu hakea työtä
- Aktiivimalli ei palvele työtöntä, ellei siihen yhdistetä aina tarvittaessa henkilökohtaista tukea työnhakuun
- Aktiivisuusvaatimuksen täyttäminen osallistumalla viitenä päivänä työllistymistä edistävään palveluun > palvelu tulisi räätälöidä myös kestoaltaan
- Työn hakeminen ja hakemisesta raportoiminen sähköisesti ei ole kaikille mahdollista
- Työn hakeminen voi aiheuttaa ylimääräisiä kustannuksia työttömälle
- Työnhakemisen kontrollointiin varatut rahat tulisi käyttää työllistymisen tukemiseen



# Palkkatuettu työ

- Työn tekemisen merkitys ihmiselle suuri: vaikutuksia työkykyyn, työllistyvyyteen ja elämänlaatuun
- Arvostus liian vähäistä, asiakasraati näkee palkkatukityön etuna
- Työllisyysvaikutusten lisäksi merkittävästi muita yhteiskunnallisia vaikutuksia
- Ammatillisen koulutuksen, työhönvalmennuksen ja työnetsinnän yhdistäminen yhdistyksissä tai kunnissa toteutettavaan palkkatuettuun työhön tai kuntouttavaan työtoimintaan lisää vaikuttavuutta
- Palkkatuettuun työhön järjestösektorille sekä siihen liitettäviin työllistymisen tukipalveluihin tulisi saada lisää määrärahaa kaikille ikäryhmille





## ➤ Pidämme hyvänä

- Määräaikaishaastattelujen toteuttamista entistä useammin kasvokkain
- Työttömyysturvan käytön mahdollistamisesta yritystoiminnan aloittamiseen ja lyhytkestoiseen opiskeluun
- Ohjaamatoiminnan vakinaistamista ja nuorten mahdollisuutta saada psykososiaalista tukea ilman diagnoosia

## ➤ Ehdotamme

- Suojaosan maltillista korottamista. Lyhytaikaisen työn vastaanottaminen aiheuttaa taloudellista turvattomuutta.
- Resurssien varaamista opiskelun tukipalveluihin ammatillisen koulutuksen aloittaville työttömille
- Työelämälähtöisen kotoutumiskoulutuksen lisäämistä

# Esitetyt kysymykset

Valiokunnan jäsenten meille esittämät kysymykset koskivat seuraavia teemoja:

- kasvokkaisten määräaikaishaastattelujen toteutuminen
- lyhytaikaisten töiden vastaanottamisen aiheuttamat taloudelliset vaikeudet
- työttömien mahdollisuus ennakoida heille langetettavia sanktioita
- niiden työttömien määrä, joilla ei ole valmiuksia sähköiseen asiointiin
- työttömien terveystarkastukset
- työhönvalmennus- ja työnetsintäpalveluiden yleisyys
- Pohjois-Karjalan ammattibarometrin mukaan tietyillä aloilla on pulaa työntekijöistä ja silti työttömyys on suurta, miksi näin
- asiakasraadin rooli ja merkitys Pohjois-Karjalassa